

# 당뇨병과 협심증

한림대학교 성심병원  
내분비대사내과  
이 성 진

1. 당뇨병의 합병증
2. 당뇨병과 협심증

# 한해 50만명 이상 새로 발병 ‘당뇨 대란’ 온다

보릿고개 세대 영양과잉... 50~70代 환자 급증  
55~63년생 베이비붐 세대 ‘당뇨 쓰나미’ 우려

50~70대들이다. 이들은 979만명으로 전체 인구의 17.4%를 차지한다.

“60대 당뇨병 유병률이 20%를 상회하고 있다”며 “같은 나이의 미국인 당뇨병 발생률 10%대보다 높다”고 말했다.

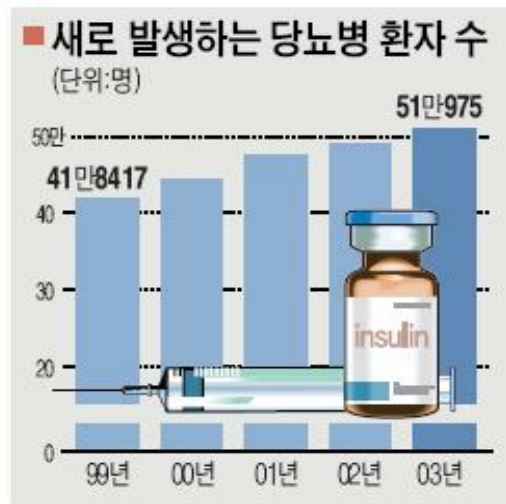
더욱이 유아기에 마지막 ‘보릿고개’를 겪은 우리나라 최대 인구층인 ‘베이비붐 세대’(1955년~1963년생)가 50대로 진입하면 같은 원리로 ‘당뇨 쓰나미’가 올 것이란 전망이다.

당뇨 합병증 환자도 급증하고 있다. 대표적인 합병증은 만성 신부전(腎不全)으로 혈액 투석 등을 받는 말기 환자는 1만6200여명이며 매년 10% 이상씩 증가하고 있다(2004·대

▶ 관련기사 A15면  
‘당뇨(糖尿)대란(大亂)’이 오고 있다.

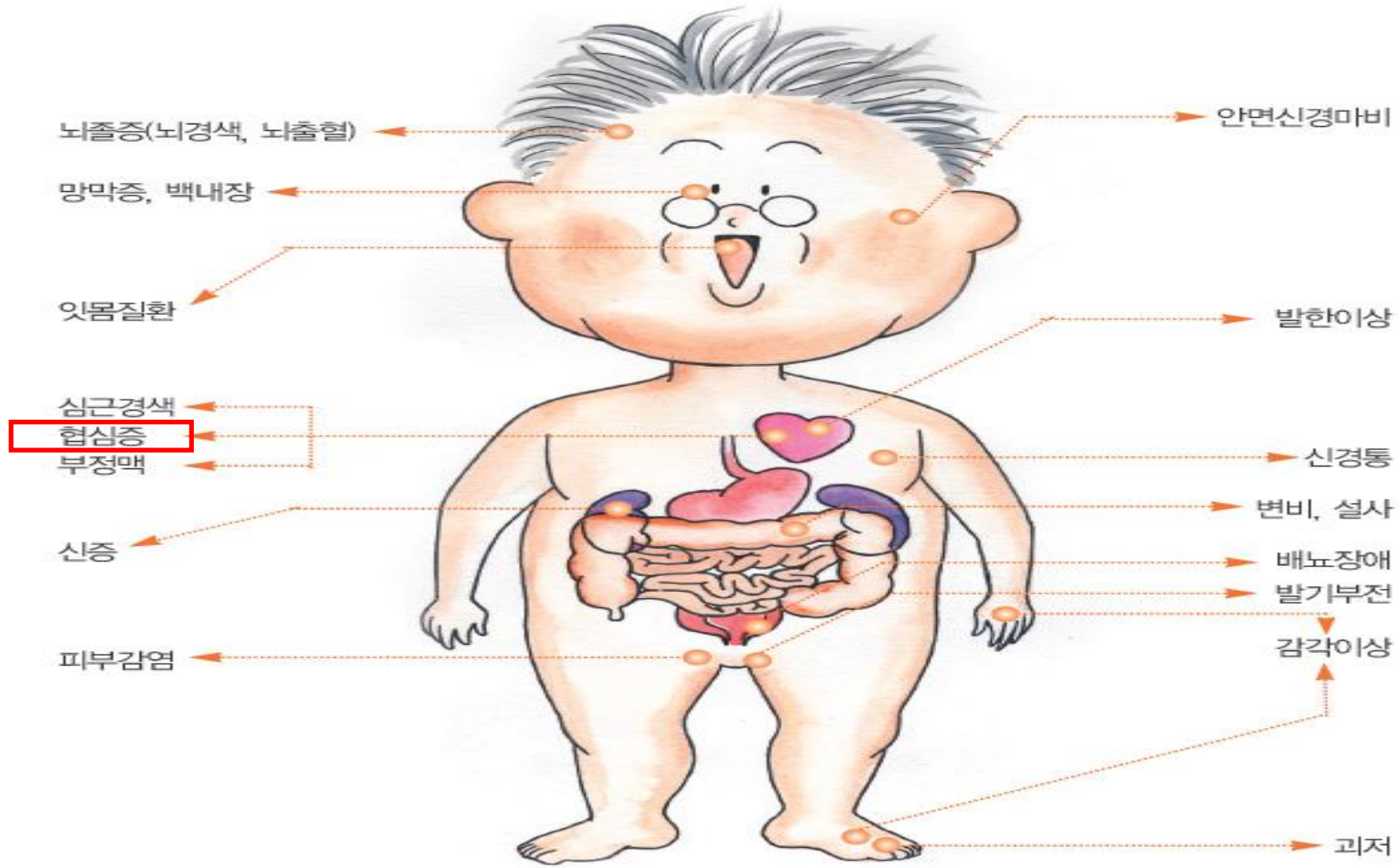
2003년 한 해에만 51만명이 새로 당뇨병 환자로 진단받았다. 1999년 41만여명, 2001년 47만여명으로 매년 급증세를 보이다가 급기야 2003년에 50만명대를 넘어선 것이다. 이해 당뇨병으로 처음 입원하는 환자만도 9만7000여명이나 됐다.

이 때문에 2003년 말 현재 당뇨병으로 병·의원 치료를 받고 있는 사람



〈자료:건강보험심사평가원〉

# 당뇨병으로 오는 합병증



# 당뇨병의 합병증

## \* 급성 합병증

### 1. 고혈당성 혼수

: 비케톤성 고삼투압성 혼수, 당뇨병성 케톤산혈증

### 2. 저혈당

## \* 만성 합병증

### 1. 미세혈관 합병증

: 당뇨병성 망막병증, 당뇨병성 신증, 당뇨병성 신경병증

### 2. 대혈관 합병증

: 관상동맥질환, 뇌혈관질환, 말초혈관질환



# 당뇨병의 만성 합병증

## \* 혈당과 만성 합병증

1. 당뇨병에 의한 증상은 공복 혈당이 250 mg/dL 이상으로 올라가야만 나타나는 것이 보통임
2. 장기간 혈당이 올라가 있으면 증상이 없더라도 만성 합병증이 발생함
3. 당뇨병의 치료는 합병증, 특히 만성 합병증을 예방하기 위한 것임

# 당뇨병의 만성 합병증

## \* 만성 합병증의 원인

1. 만성 합병증은 혈당 조절을 소홀히 하게 되면 발생하며  
‘크고 작은 혈관이 모두 망가지는 상태’임
2. 혈액 내 포도당이 많으면 혈액의 점도가 높아지며,  
혈액의 흐름이 더디어지고, 심장의 부담이 늘어나며,  
체 내 산소와 영양분의 공급이 떨어짐
3. 몸이 고혈당 상태로 있으면 몸의 모든 장기에서  
변성(變性)이 일어남

# 당뇨병의 만성 합병증

## \* 만성 합병증의 종류

### 1. 미세혈관 합병증

: 작은 혈관에 발생함

: 당뇨병성 망막병증 (눈), 당뇨병성 신증 (신장, 콩팥),  
당뇨병성 신경병증 (신경)

### 2. 대혈관 합병증

: 큰 혈관에 발생함

: 관상동맥질환, 뇌혈관질환, 말초혈관질환

: 당뇨병이 있으면 대혈관 합병증으로 사망할 위험이  
정상보다 2배 이상 높으며 족부괴저가 생길 위험도 높아짐



# 당뇨병의 대혈관 합병증

## \* 대혈관 합병증

1. 동맥경화성 혈관질환으로, 큰 동맥들이 굳어지고 혈액 순환이 나빠진 상태임
2. 관상동맥질환, 뇌혈관질환, 말초혈관질환을 일으킴
3. 당뇨병 환자에서 정상인보다 많이 발생하며 일찍 나타나고 빨리 진행함

1. 당뇨병의 합병증
2. 당뇨병과 협심증

### 7년 전과 달라진 김정일 위원장 모습



### 사진으로 본 김정일 건강 이상 징후

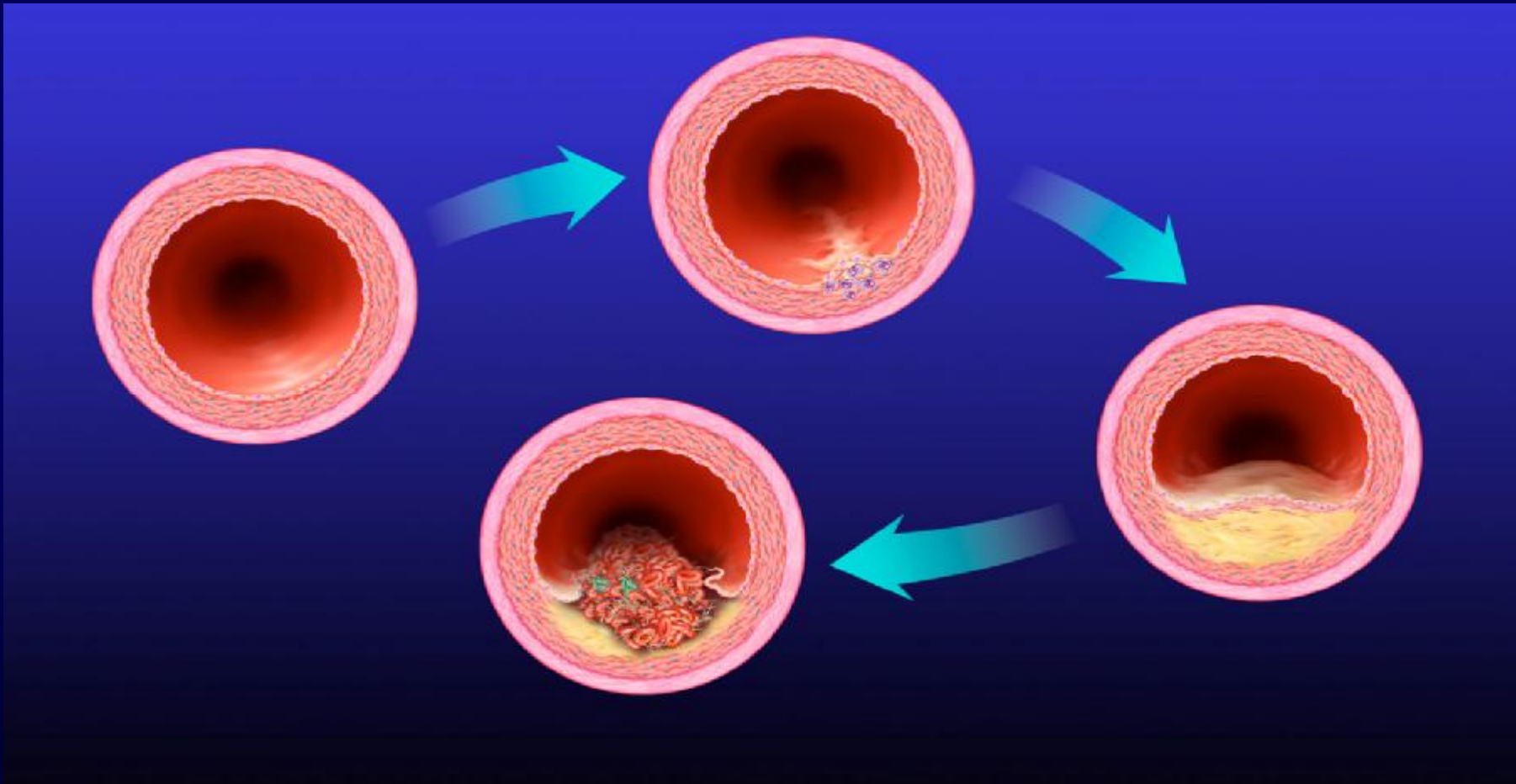


# 협심증

## \* 협심증

1. 심장에 혈액을 공급하는 관상동맥이 동맥경화에 의하여 좁아져서 발생하는 관상동맥질환의 하나임
2. 움직일 때 흉통이 발생하면서 목이나 팔로 뻗침  
: “가슴이 배근하다”, “고춧가루를 뿌리는 것 같다”,  
“도끼로 찍는 것 같다”, “숨이 차다”, “소화가 안된다”  
: 심하면 가만히 있어도 흉통이 발생함
3. 심하면 심근경색이나 심장마비로 사망할 수 있음

# 동맥경화

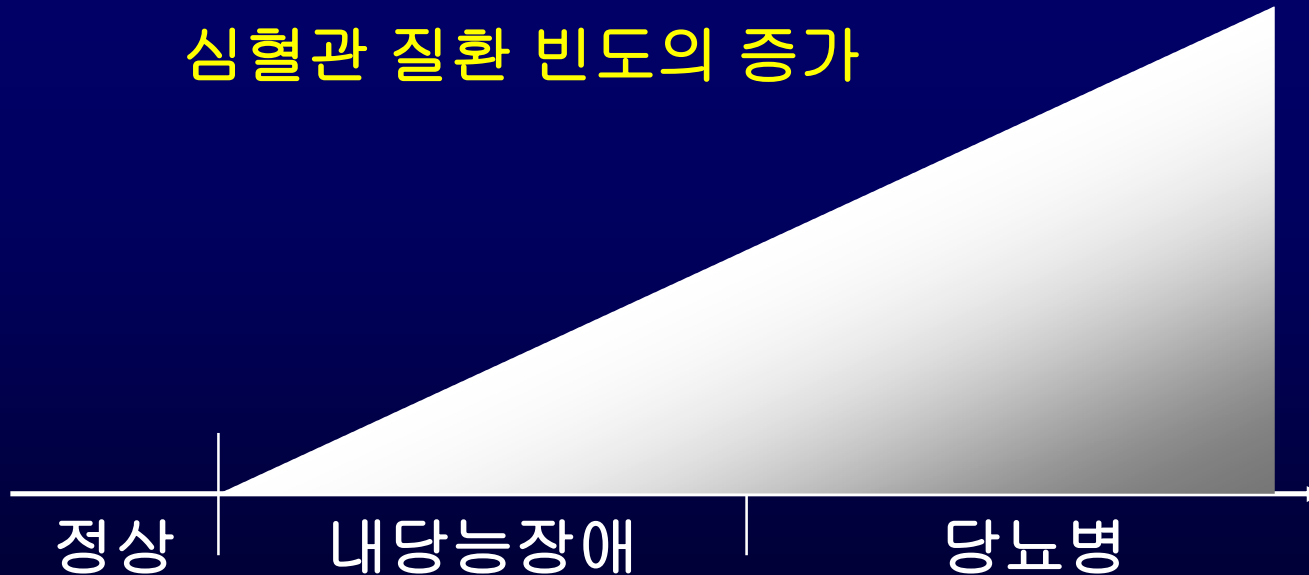


# 당뇨병과 협심증

## \* 당뇨병과 협심증

: 관상동맥질환, 특히 협심증은 당뇨병 환자에서 정상인보다 2배 이상 많이 발생함

심혈관 질환 빈도의 증가



# 당뇨병에서 협심증의 진단

## \* 당뇨병 환자에서 협심증의 진단

### 1. 당뇨병이 없으면 흉통이 있지만

당뇨병 환자는 자율신경의 이상으로 **흉통이 없을 수 있음**

→ 당뇨병 환자에서 협심증 진단이 늦을 수 있음

### 2. 흉통이 있으면 반드시 병원을 방문하여야 하고

흉통이 없더라도 정기적으로 심장에 문제가 있는지

검사해 보아야 함

### 3. 검사법: 심전도, 혈액 심장효소검사, 심장 동위원소스캔, 조영술 등

# 당뇨병에서 협심증의 치료

## \* 당뇨병 환자에서 협심증의 치료

### 1. 동맥경화의 발생과 진행을 조기에 예방하여야 함

: 동맥경화가 잘 생기는 위험인자들(당뇨병, 고혈압, 비만, 고지혈증, 흡연 등)을 교정하여야 함

### 2. 치료법 (=예방법)

: 철저한 혈당 조절, 정기적인 혈압·콜레스테롤 측정, 정기적인 심장검사

: 동물성 지방의 과다 섭취 제한

: 소량의 아스피린 복용



# 당뇨병에서 협심증의 치료

## 3. 철저한 혈당 조절

- : 가장 기본적인 치료법인 동시에 예방법임
- : 혈당 조절을 위하여 식사요법, 운동요법, 약물요법, 당뇨교육, 정기적인 검사를 꾸준히 시행하여야 함
- : 협심증이 이미 발생하였더라도 혈당 조절을 반드시 병행하여야 함

# 요약

\* 협심증을 치료, 예방하기 위한 방법 (요약)

1. 혈당 조절
2. 혈압 조절
3. 혈중 콜레스테롤 조절
4. 식사 조절과 적절한 운동
5. 금연



협심증 등의 합병증은  
일단 발병하면  
치료가 매우 어려우므로  
미리 예방하거나  
지연시키는 것이  
중요합니다!